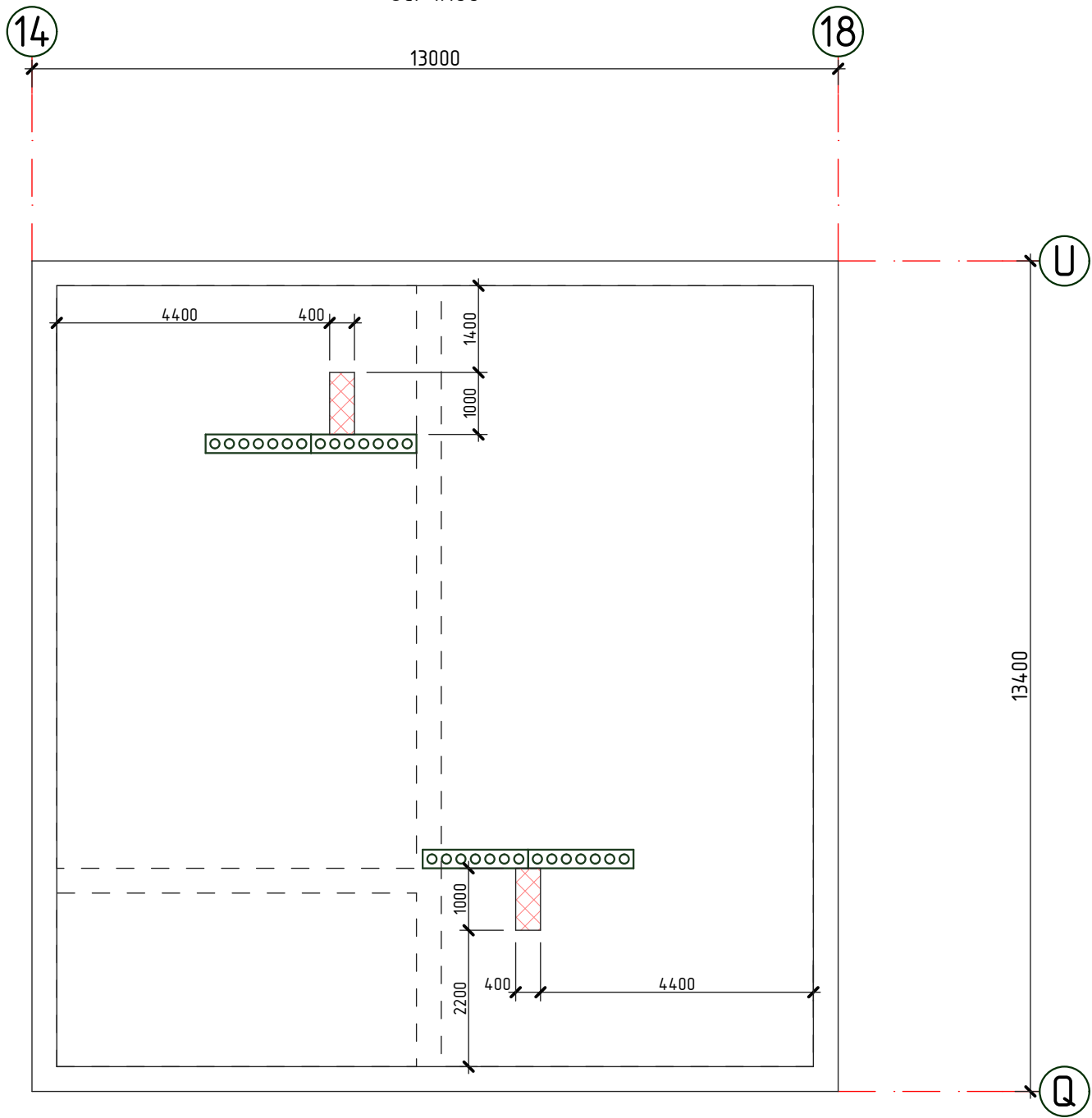



Nr.inve.a orig.	Data si semnatura	Nr.inve.schim.

Planul cosurilor de ventilare (demolari)

sc. 1:100

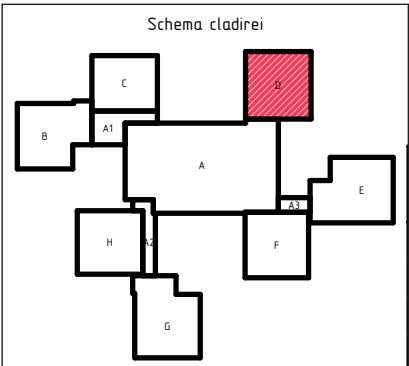


- -- -- -- - Conturul peretilor capitali
- - Conturul parapetului
-  - Zone de invelis demontat (hidroizolare, strat de mortar, termoizolare)

Specificatia lucrarilor de demolare

1. Lucrarile de demolare vor fi efectuate in conformitate NCM A.08.01:2013 "Organizarea constructiilor" si NCM A.08.02:2014 "Securitatea si sanatatea muncii in constructii".

Pozitia	Denumirea	Cantitate	Unitate de masura	Nota
	Invelis din membrana bituminoasa, strat din mortar, incalzitor din cheramzita $\delta=250\text{mm}$	0,80	m <sup>2</sup>	0,16m <sup>3</sup>



2020	28.07-D/20-SAC			Reparatia capitala a acoperisului scolii primare nr. 21 "S. Vangheli" din str. Tudor Vladimirescu 16			
A.S.P	Mihaila V.		07.20	Scoala primara	faza	plansa	planse
I.S.P	Hihlat Em.		07.20	Bloc D	PE	133	
Elaborat	Mihaila V.		07.20	Planul cosurilor de ventilare (demolari)	"GEO-CAD-PROIECT" mun. Balti		